



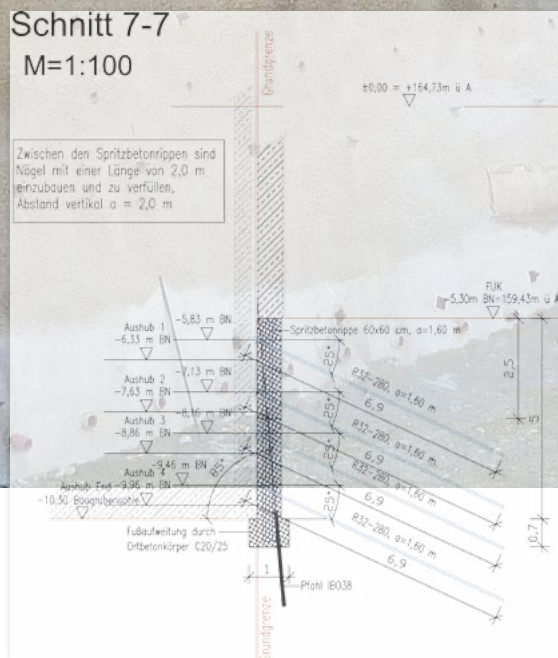
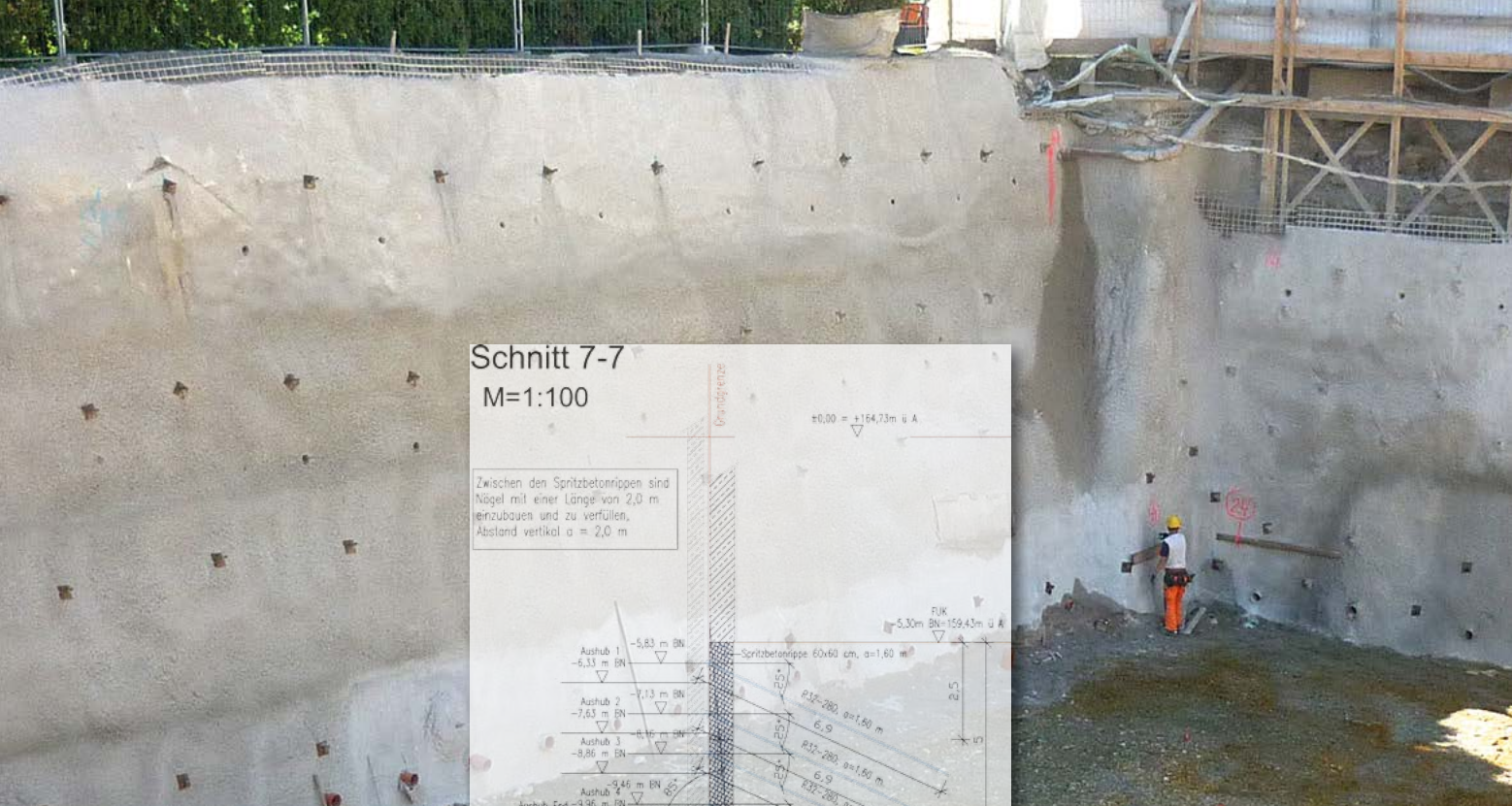
zt-strohle

Geotechnik * Bautechnologie



Erweiterung BG/BRG Schwechat

**Planung und Statische Bemessung
der Baugrubensicherung sowie von
Fundierungspfählen,
Geotechnische Bauaufsicht
im Zuge der Bauausführung
der Spezialtiefbauarbeiten**



Planung und Statische Bemessung der Baugrubensicherung sowie von Fundierungspfählen, Geotechnische Bauaufsicht im Zuge der Bauausführung der Spezialtiefbauarbeiten

Auftraggeber:

G. Hinteregger & Söhne Baugesellschaft m.b.H.
Baranygasse 7, 1220 Wien

Ort:

BG/BRG Schwechat
Erhbrunnungasse 6, 2320 Schwechat

Ausführung:

Sommer bis Herbst 2011

Unsere Leistung:

- Statische Bemessung der Spritzbetonvernagelung inklusive Ausführungspläne als Variante zum ausgeschriebenen Verfahren
- Statische Bemessung der Auftriebs- und Tiefgründungspfähle inklusive Schalungs- und Bewehrungsplänen
- Geotechnische Überwachung der Bauausführung inklusive Durchführung von Verformungsmessungen an der Baugrubensicherung bzw. an der Nachbarbebauung.

Das Projekt:

Das Schulgebäude des Bundesgymnasiums und Bundesrealgymnasiums in Schwechat wurde 1910 erbaut und war seit mehreren Jahren zu klein geworden. Somit war es im Jahr 2011 soweit dass die Erweiterung in Form eines zusätzlichen Gebäudes in Angriff genommen wurde.

Das mit 2 Tiefgeschoßen einem Erdgeschoß und 2 Obergeschoßen geplante Gebäude wurde von der STRABAG AG als Generalunternehmer errichtet.

Die G. Hinteregger & Söhne Baugesellschaft m.b.H. erhielt den Zuschlag zur Ausführung der Baugrubensicherung in Form einer Spritzbetonvernagelung als Variante zum ausgeschriebenen Bauverfahren. Ein viergeschossiges, an die Baugrube unmittelbar angrenzendes Nachbargebäude, wurde mit verankerten Spritzbetonrippen vertikal unterfangen

Dipl.-Ing. Kurt Ströhle Ziviltechniker GmbH

Büro:

Slamastraße 45, 1230 Wien

Labor:

Brunner-Straße 69, Objekt 1, 1230 Wien